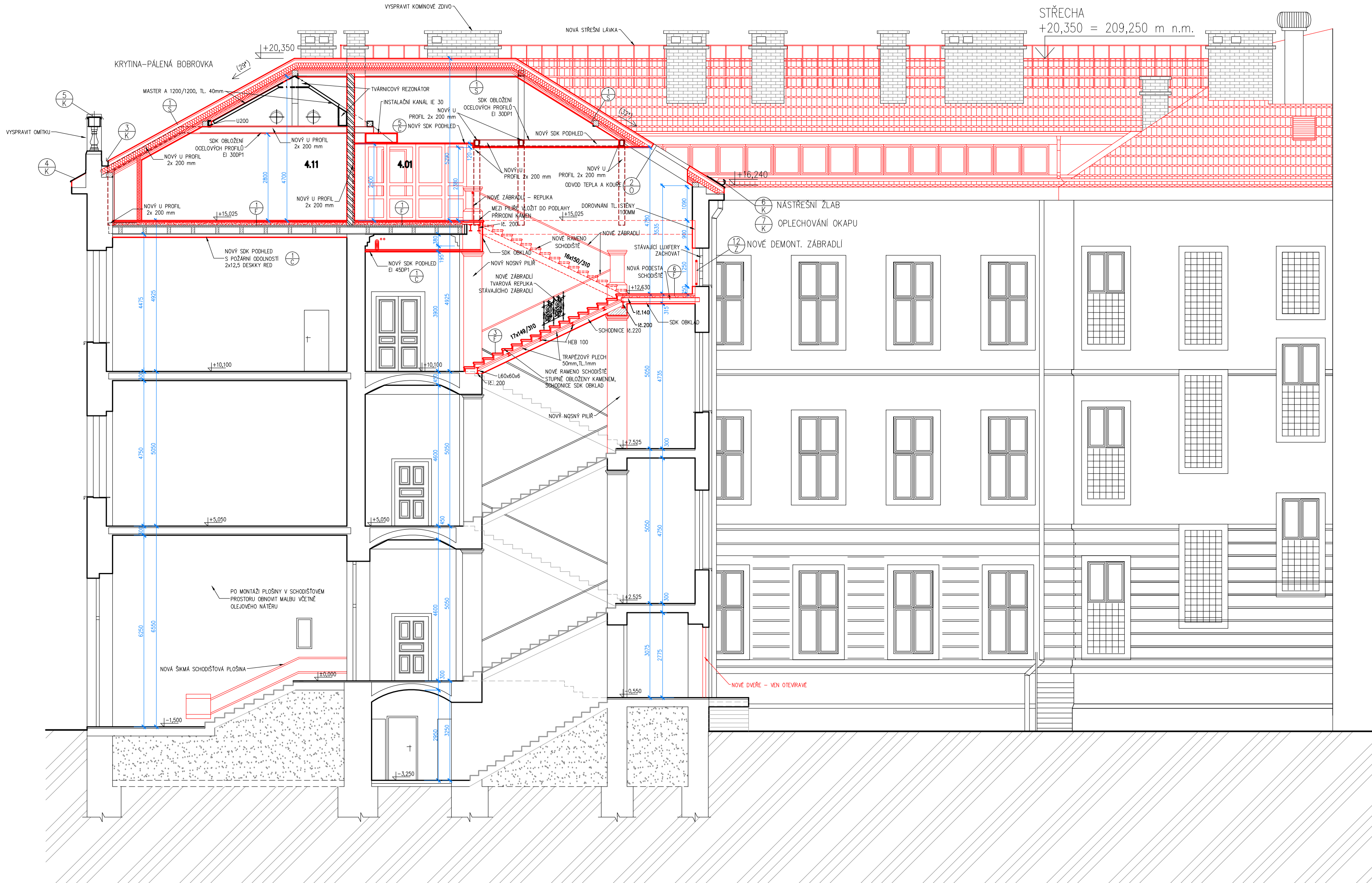


NOVÝ STAV



LEGENDA

- STÁVAJÍCÍ KONSTRUKCE
- NOVÉ KONSTRUKCE

POZNÁMKY:  
- OCELOVÉ PRVKY KROVU BUDOU OBLOŽENY SDK S POŽÁRNÍ ODOLNOSTÍ EI 30DP1  
- VIDITELNÉ NECHRÁNĚNÉ DŘEVĚNÉ PRVKY BUDOU OPATŘENY NÁTĚREM S POŽÁRNÍ ODOLNOSTÍ – MINIMÁLNÍ POŽÁRNÍ ODOLNOST DŘEVĚNÉHO PRVKU R 30DP3  
- INSTALAČNÍ KANÁL NAD STŘEŠNÍ KONSTRUKCÍ – ZABRÁNĚNÍ PŘENOSU POŽÁRU Z VNITŘKU HOŘÍCÍCH KANÁLŮ DO OKOLNÍHO PROSTŘEDÍ, DO MEZISTROPNÍ KONSTRUKCE, CHRÁNĚNÉ ÚNIKOVÉ CESTY

NOVÁ SKLADBA STŘEŠNÍHO PLÁŠTĚ:

- KRYTINA Z MALOFORMÁTOVÝCH TAŠEK 15 mm
- LATĚ 40 mm
- KONTRALATĚ min. 40 mm
- DIFUZNÍ PROPUSTNÁ FÓLIE + DOPLŇKOVÁ HYDROIZOLAČNÍ VRSTVA
- BEDNĚNÍ Z DŘEVOVLÁKNITÝCH DESEK 24mm, PODKLAD DOPLŇKOVÁ HYDROIZOLAČNÍ VRSTVA
- TEPELNÁ IZOLACE ZE SKLENĚNÝCH VLÁKEN 160 mm
- POLYISOKYANURÁTNÍ TEPELNÁ IZOLACE 80 mm
- PARDIČESNÍ FÓLIE S HLINÍKOVOU VRSTVOU
- LATĚ 60/40 40 mm
- NOVÝ SDK PODHLED S POŽÁRNÍ ODOLNOSTÍ 2x12,5 DESKY RED

NOVÁ SKLADBA PODLAHY PŮDNI VESTAVBY:

- VINYLÓVÁ KRYTINA 2mm
- FLEXIBILNÍ LEPIDLO 3mm
- DÍLEC RIGIDUR 25mm
- DŘEVOVLÁKNITÁ DESKA 160KG/m3 20mm
- ROZDÍLOVÁ DESKA RIGISTABIL 12mm
- SUCHÝ VYROVŇÁVACÍ PODSYP RIGIPS 87mm
- PVC FÓLIE 1mm
- STÁVAJÍCÍ DŘEVĚNÝ ZÁKLOP

SKLADBA PODLAHY – SCHODIŠTĚVÉ RAMENO

- OBKLAD Z PŘÍRODNÍHO KAMENE, ŽULA 50mm
- (ČELO STUPNICE ZAOKLENÉ, PODSTUPNÍCI KOTVÍ NEREZOVÝM DRÁTEM)
- CEMENTOVÝ POTĚR 15mm
- BETONOVÉ STUPNĚ
- TRAPEZOVÝ PLECH TL. 1mm V. 50mm
- SDK OBKLAD 1x FIREBOARD 15mm

SKLADBA PODLAHY – SCHODIŠTĚVÁ PODESTA

- KERAMICKÉ DLAŽBA 8mm
- CEMENTOVÉ LEPIDLO 3mm
- OCELOBETONOVÁ KONSTRUKCE PODESTY (BETONOVÁ MAZANINA 54mm-104mm,TRAPEZOVÝ PLECH TL. 1mm V. 50mm)
- OCELOVÝ PROFIL IČ.140
- SDK OBKLAD 1x FIREBOARD 15mm

POZNÁMKA: JALOVÝ STUPĚN Z KAMENNÉHO ŽULOVÉHO OBKLADU

PODHLID V 3.NP S POŽÁRNÍ ODOLNOSTÍ EI 45 DP1

- 2x 12,5 SDK NAPŘ. DESKY KNAUF WHITE 25mm
- MINERÁLNÍ IZOLACE 60mm
- ZÁVĚSNÝ OCELOVÝ ROŠT

PŘETMELIT A PŘEBROUSIT SPÁRY, PENETROVAT PODHLED, MALBA BILÁ OTĚRUVZDORNÁ

PODHLID V SCHODIŠTĚVÉ HALĚ 4.NP

- 2x 12,5 SDK NAPŘ. DESKY KNAUF WHITE 25mm
- MINERÁLNÍ IZOLACE 60mm
- ZÁVĚSNÝ OCELOVÝ ROŠT

PŘETMELIT A PŘEBROUSIT SPÁRY, PENETROVAT PODHLED, MALBA BILÁ OTĚRUVZDORNÁ

STÁVAJÍCÍ SCHODIŠTĚVÝ PROSTOR



± 0,000 = 188,900 m n.m. Souřadnicový systém místní, výškový systém Bpv

Rev. C			
Rev. B			
Rev. A			
Index:	Datum:	Změny:	Vypracoval:

<b>d plus</b> PROJEKTOVÁ A INŽENYRSKÁ A S			
Sokolovská 16/45, 186 00 Praha 8 - Karlín tel. +420 221 873 111		www.d-plus.cz d-plus@d-plus.cz	
Hlavní inženýr projektu: Ing. Michal MILOTA		Odpovědný projektant: Ing. Viktor NYČ	
MÚ (OÚ): Praha 8		Kraj: Hl. m. Praha	
Investor: Servisní středisko pro správu světeného majetku MČ Praha 8, U Synagogy 2, Praha 8		Datum: 10/2016	
Zakázka: Půdní vestavba na budově Pernero 29, Praha 8, č. pop. 383, kat. území Karlín		Stupeň: DPS	
		Číslo zakázky: 3573	
		Měřítko: 1 : 100	
		Počet formátů A4: 8	
Obsah: D.1.1 Architektonicko-stavební řešení ŘEZ 1-1 - NOVÝ STAV		Číslo přílohy: 12	
		Revize: -	
		Č. kopie:	